

MORA-Primer

Diarrheal Pathogens

【下痢性病原菌遺伝子増幅用プライマーセット】

Food Pathogens

【食品病原菌遺伝子増幅用プライマーセット】



使用
目的

下痢症を起こす病原細菌、或いは食品中の食中毒を起こす病原細菌の、主要な病原体を複数同時に検出することを目的に開発されています。

MORA-Primer Diarrheal Pathogens

表に示した検出用プライマー各192pmol(各120μL)8組が8連チューブにセットになって充填されています。各チューブ内容はチューブの番号に一致しています。

ウェルNo.	Organism	和名	標的遺伝子	Amp(bp)
A	Invasive E.coli/Shigella	赤痢菌/侵入性大腸菌群	InvE (virB)	127
B	Enterotoxigenic E. coli Enterohemorrhagic E.coli/Shigella	腸管毒素原性大腸菌 (ETEC) 出血性大腸菌群 (EHEC)	LT Shiga 1	297 376
C	Invasive E.coli/Shigella Enterohemorrhagic E.coli/Shigella	赤痢菌/侵入性大腸菌群 腸管出血性大腸菌群 (EHEC)	IpaB Shiga 2	137 272
D	Vibrio parahaemolyticus group Escherichia coli	腸炎ビブリオ 腸管毒素原性大腸菌	Tdh ST1	368 171
E	Vibrio cholerae	コレラ菌	CTA	494
F	Yersinia group Campylobacter jejuni	エルシニア属菌群 キャンピロバクター・ジェジュニー	16S rDNA CdtA	316 107
G	Invasive E.coli/Shigella	赤痢菌/侵入性大腸菌群	IpaH	117
H	Salmonella spp. Enteroggregative E. coli	サルモネラ属菌 腸管凝集性産性大腸菌	InvA EAST1	422 173

MORA-Primer Food Pathogens

表に示した検出用プライマー各192pmol(各120μL)8組が8連チューブにセットになって充填されています。各チューブ内容はチューブの番号に一致しています。

ウェルNo.	Organism	和名	標的遺伝子	Amp(bp)
A	Staphylococcus spp. Clostridium perfringens	ブドウ球菌群 ウエルシ菌	16S rDNA group 16S rDNA group	414 257
B	Vibrio parahaemolyticus group Clostridium perfringens	腸炎ビブリオ菌(溶血毒) ウエルシ菌(腸管毒)	Haemolysin (Tdh) Enterotoxin	368 230
C	Campylobacter jejuni	キャンピロバクター	16S rDNA group	107
D	Vibrio cholerae Clostridium botulinum AB (F) group*	コレラ菌(下痢毒素) ボツリヌス菌群 AB (F) 型	CTA toxin 16S rRNA group	494 390
E	Listeria monocytogenes group Bacillus cereus group	リステリア菌 セレウス菌群(非溶血性腸管毒)	16S rRNA group NHENT	411 152
F	Salmonella spp. Bacillus cereus group	サルモネラ菌(侵入因子) セレウス菌群	InvA 16S rDNA	422 143
G	Escherichia-Shigella group	大腸菌・赤痢菌	16S rDNA group	413
H	Bacterial universal Fungal universal	細菌一般 カビ一般	16S rDNA 18S rDNA	510 380

包装量 各ウェル192pmol

容量 各ウェル120μL (20μL反応系で24テスト)

濃度 各ウェル1.6pmol/μL

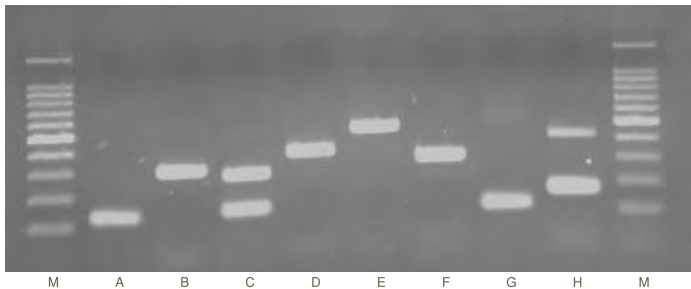
貯法 -20℃以下

有効期間 1年(12ヶ月末日)

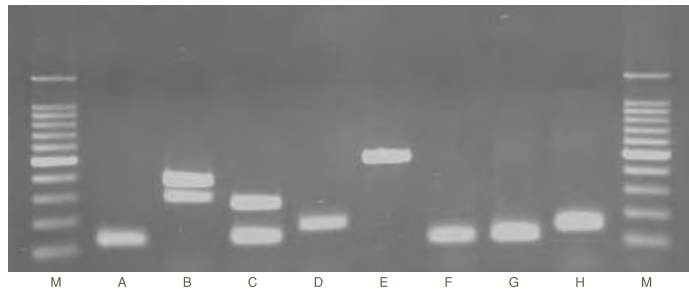
包装形態 プライマーを充填した8連PCRチューブをラミジップ包装

各病原遺伝子の検出

Diarrheal Pathogens

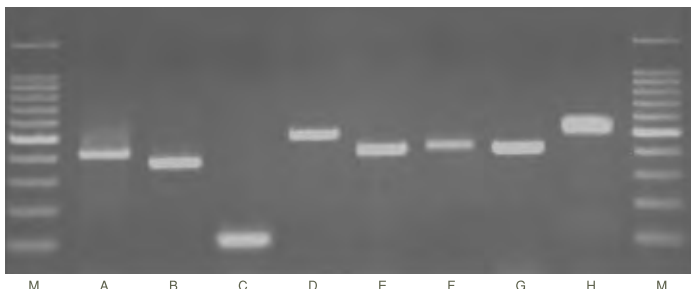


A	Invasive E.coli/Shigella-InvE (virB) (127bp)
B	Enterotoxigenic E. coli-LT (297bp)
C	Invasive E.coli/Shigella-IpaB (137bp) Enterohemorrhagic E.coli/Shigella-Shiga2 (272bp)
D	Vibrio parahaemolyticus group-Tdh (368bp)
E	Vibrio cholerae-CTA (494bp)
F	Yersinia group (316bp)
G	Invasive E.coli/Shigella-IpaH (117bp)
H	Salmonella spp.-InvA (422bp) Enteroaggregative E. coli-EAST1 (173bp)

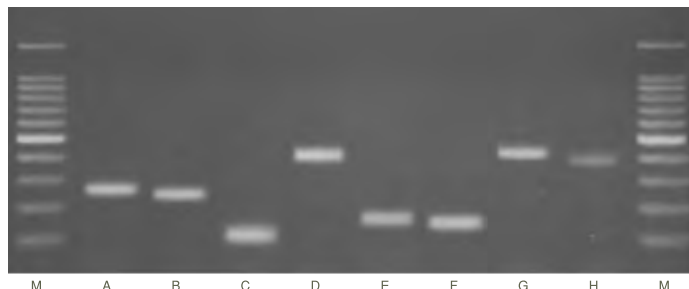


A	Invasive E.coli/Shigella-InvE (virB) (127bp)
B	Enterohemorrhagic E.coli/Shigella-Shiga1 (376bp) Enterotoxigenic E. coli-LT (297bp)
C	Invasive E.coli/Shigella-IpaB (137bp) Enterohemorrhagic E.coli/Shigella-Shiga2 (272bp)
D	Escherichia coli-ST1 (171bp)
E	Vibrio cholerae-CTA (494bp)
F	Campylobacter jejuni-CdtA (107bp)
G	Invasive E.coli/Shigella-IpaH (117bp)
H	Enteroaggregative E. coli-EAST1 (173bp)

FOOD Pathogens



A	Staphylococcus spp. (414bp)
B	Vibrio parahaemolyticus group-Haemolysin (Tdh) (368bp)
C	Campylobacter jejuni (107bp)
D	Vibrio cholerae-CTA toxin (494bp)
E	Listeria monocytogenes group (411bp)
F	Salmonella spp.-InvA (422bp)
G	Escherichia-Shigella group (413bp)
H	Bacterial universal (510bp)



A	Clostridium porringers (257bp)
B	Clostridium perfringens-Enterotoxin (230bp)
C	Campylobacter jejuni (107bp)
D	Clostridium botulinum AB (F) group (390bp)
E	Bacillus cereus group-NHENT (152bp)
F	Bacillus cereus group (143bp)
G	Escherichia-Shigella group (413bp)
H	Fungal universal (380bp)

反応液組成 (1ウェル当たり)

10 x Ex Taq buffer	2μL
dNTP mixture (2.5mM each)	2μL
Takara Ex Taq™ Hot Start version	0.1μL
サンプルDNA溶液及び再蒸留水	計10.9μL
MORA-Primer	5μL
全量計	20μL

※右記組成例はTakara Ex Taq™の推奨条件とは異なります。

PCR条件

95°C:1分 → (95°C:30秒 → 55°C:30秒 → 72°C:30秒) ×35サイクル 72°C:7分

関連商品

MORA-EXTRACT

【モーラ・エクストラクト】

- ガラス・ビーズより2倍比重の重いシリコニア・ビーズで強固なグラム陽性菌の芽胞や細胞壁も物理的に効率よく振とう破砕します。
- 破砕はグアニジウム存在下で行うのでDNA/RNAの両方が分解されずに回収できます。
- 検体に存在するすべての菌から核酸を抽出しますので、MORA-Primerを使った複数同時検出に最適です。



ビーズ充填チューブ

- 包装内容
- ビーズ充填チューブ
 - SDS溶液+
 - ライシスバッファー
 - DEPC処理水
 - フェノール混合液
 - 実験用チューブ、スタンド

MORA-DNA

【モーラ・ディーエヌイー】

- MORA-Primerのポジティブコントロールに使用する事を目的とした標準DNAセットです。
- 各プライマーセットに対応した標準DNA6~8種類をMixtureにしてチューブに充填されています。
- チューブは2本 (A-mix, B-mix) でMORA-Primerの全菌種をカバーしています。



MORA-DNA

- 容量
- A-mix 8ウェル使用×10回分
 - B-mix 8ウェル使用×10回分
- 貯法: -20℃以下

製造

AMR
Advanced Microorganism Research

エーエムアール株式会社

〒501-1111 岐阜市大学北二丁目210-1
TEL (058) 293-0610 FAX (058) 234-2487
http://www.amr-inc.jp E-mail: info@amr-inc.jp